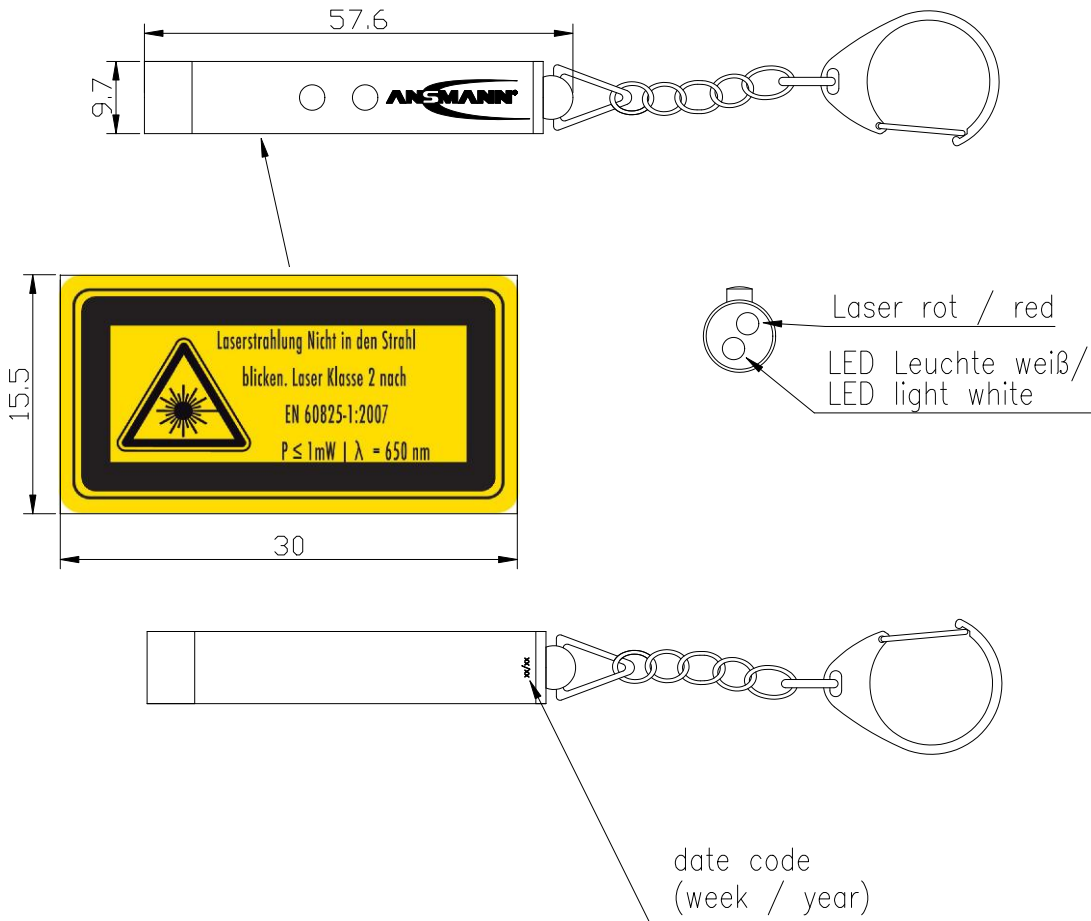


Diese Zeichnung/CAD-Daten dürfen ohne unsere Genehmigung weder vervielfältigt noch Dritten zugänglich gemacht werden. Ihre Benutzung ist nur für die Zwecke gestattet, für die wir sie ausdrücklich zur Verfügung gestellt haben. Die Zeichnung/CAD-Daten sind auf Verlangen jederzeit zurückzugeben. Zuwiderhandlungen sind strafbar und verpflichten zum Schadenersatz. Für den Fall der Anmeldung eines Patentes oder Gebrauchsmusters bleiben alle Rechte vorbehalten. ANSMANN betreibt eine Politik der kontinuierlichen Weiterentwicklung. Wir behalten uns daher das Recht vor, das auf diesem Datenblatt beschriebene Produkt jederzeit ohne Vorankündigung zu verändern oder zu verbessern. / This drawing/these CAD data must not be multiplied nor made accessible to third parties without our explicit approval. Their use is only permitted for those purposes for which we made them available expressly. On request this drawing/CAD data have to be returned to use at any time. Any contravention is punishable and leads to compensation. In case of application of a patent or a utility model all rights are reserved. ANSMANN pursues a policy of continuous development. Therefore we reserve the right to modify and improve at any time the product described in this data sheet without prior notice.



Techn. Daten/
technical data

- Laserdiode : Class II
- Wellenlänge/
wave length : 650nm
- Laser-Ausgangsleistung/
laser output power : weniger als/ 1mW, class II Product
less than
- Richtlinie/
standard : EN60825-1: 2007
- Batterien/
batteries : 3x LR41 / SR41 Knopfzellen / coin cells
- Leuchtweite/
range : 50m
- Gewicht/
weight : 16.5g
- Verpackung/
package : Blisterverpackt 86x30x123mm(LxBxH) inkl. Bedienungsanleitung/
blister package 86x30x123mm(LxWxH) incl. operating instructions
- Approbation/
approval : CE

Verwendungsbereich/Applycaton range für Anfrage/for inquiry ANP201211				Zul. Abweichung/ Allowable deviation		Oberfläche/ Surface		Maßstab/Scale		Gewicht/Weight		
								Werkstoff/Work material, Modell-Nr.				
				2012 Datum/Date		Name		Zeichnungsname/Drawing name				
				Bearbeitet/ Drawn by		27.03. ML		Laserpointer				
				Geprüft/ Checked by				2 in 1				
								Zeichnungsnummer/Drawing number				
								Artikelnummer/Part number				
VO ---				27.03.12 ML		ANSMANN		1600-0025				Blatt/ Sheet
Version Änderung/Change				Datum/Date Name				Ursprung/Origin Proj.018/09/12				1
								Ersatz für/Replaced by		Ersatz durch/Replacement through:		